



**CHEOPS NOUVELLE AQUITAINE  
ET LES CAP EMPLOI DE LA RÉGION  
SE MOBILISENT LES**

**20-26 novembre 2023**

**Semaine européenne  
pour l'emploi  
des personnes  
handicapées**



# QUI SOMMES-NOUS ?

---

CHEOPS Nouvelle Aquitaine est le **représentant régional des associations gestionnaires CAP EMPLOI**.

Les CAP EMPLOI sont experts dans l'accompagnement et la construction de parcours pour des **personnes en situation de handicap** qui nécessitent un accompagnement spécialisé et renforcé au service de l'emploi inclusif.

Les CAP EMPLOI accompagnent aussi les **employeurs** dans leurs problématiques de recrutement, de maintien dans et en emploi, et de prévention des risques.

**CAP  
EMPLOI**

# POURQUOI LA SEEPH ?

---

La nouvelle édition de la **Semaine Européenne pour l'Emploi des Personnes Handicapées (SEEPH)** a lieu du 20 au 26 novembre 2023.

Depuis plus de 20 ans, la SEEPH est devenue un rendez-vous incontournable pour sensibiliser à l'emploi et au maintien dans l'emploi des personnes en situation de handicap.

C'est pourquoi **CHEOPS Nouvelle Aquitaine et les CAP EMPLOI de la région** continuent de se mobiliser et **organisent de nombreux événements sur tout le territoire**.

Voici un aperçu non exhaustif des actions en Nouvelle-Aquitaine.

# VOUS AVEZ DIT DuoDay ?

Cette opération nationale, qui se déroule le 23 novembre 2023, consiste pour une personne en situation de handicap à composer, le temps d'une journée, un duo avec un professionnel pour découvrir son poste, ses missions et son environnement de travail.

Cette journée d'immersion a pour objectif de faciliter l'insertion de la personne dans l'emploi et de créer de nouvelles opportunités professionnelles avec l'employeur.

La personne peut ainsi découvrir un environnement de travail, préciser son projet professionnel, amorcer un parcours d'insertion, etc.

En plus de leurs évènements SEEPH, les CAP EMPLOI accompagnent depuis toujours les personnes et les employeurs dans la mise en place des Duo Days, qui se concrétisent parfois par un CDI ou CDD à la fin de cette journée découverte.

**540 DUODAYS**  
réalisés par les  
Cap emploi  
de Nouvelle Aquitaine  
en 2022

# PROGRAMME SEEPH 2023

## CHEOPS NOUVELLE AQUITAINE



**ATTENTION**  
**PROGRAMME MIS À JOUR**

### Les Cap emploi se racontent en BD

Lundi 20 novembre  
Évènement de lancement de notre bande dessinée

L'ensemble des bandes dessinées sur les parcours de nos bénéficiaires enfin dévoilé auprès de nos partenaires, sur invitation



### COPIL RÉGIONAL PÔLE EMPLOI CAP EMPLOI

Mercredi 22 novembre  
Visio interne sur invitation

Plusieurs sujets seront abordés lors de ce 1er copil régional Pôle emploi Cap emploi afin de consolider le rapprochement Pôle emploi - Cap emploi



### LANCEMENT CHAÎNE YOUTUBE

Vendredi 24 novembre  
Chaîne Youtube

La chaîne Cheops Nouvelle Aquitaine à ne pas manquer sur l'emploi et le handicap, enfin à disposition de tous



### JOURNÉE DE LA RECONVERSION PROFESSIONNELLE

Mardi 21 novembre  
Plusieurs villes sur toute la Nouvelle Aquitaine

Les Cap emploi ont répondu présents à l'évènement sur la reconversion professionnelle : stands et ateliers ouverts à tous



pôle emploi

### INSERTION PAR L'ACTIVITÉ ÉCONOMIQUE

Judi 23 novembre  
Reportages vidéo sur notre site internet

Deux SIAE, deux modes opératoires, l'un en devenir, l'autre sous forme de partenariat bien établi entre le Cap emploi local et la structure

**"LA TRANSITION NUMÉRIQUE"**  
EST LE THÈME DE LA SEEPH 2023.  
C'EST POURQUOI NOUS VOUS PROPOSONS  
DE SUIVRE CHEOPS ET LES CAP EMPLOI  
EN CONTINUE DU 20 AU 24 NOVEMBRE SUR  
**LA CHAÎNE CAP EMPLOI**





# PROGRAMME CAP EMPLOI



## CAP EMPLOI CHARENTE

[Programme complet en cliquant ici !](#)



### VISIO CONFÉRENCE SUR L'AUTISME

20 novembre / Visio online

Cap Emploi Charente et Pôle Emploi proposent une visio conférence sur comment "accompagner et maintenir la personne autiste dans l'emploi". Une visio animée par le formateur Jean-Philippe Piat.

Tout public. Sur inscription.



### EXPÉRIENCE "CAP CÉRÉBRAL"

22 novembre / Château de la Tranchade / 16410 GARAT

À travers des ateliers interactifs et des témoignages, explorez le fonctionnement des cérébros-lésés. Avec la présence de l'EPNAK Angoulême et du GEM des Tournesols Charentais.

Pour les professionnels. Sur inscription.

## CAP EMPLOI CHARENTE-MARITIME



[Programme complet en cliquant ici !](#)



### SENSIBILISATION SORTEZ LE GRAND JEU !

Toute la semaine / Divers lieux sur tout le département

Une aventure humaine basée sur le jeu autour de la question du handicap, le temps d'une demi-journée : jeu en équipe et 5 ateliers thématiques sur différentes notions du handicap.

Pour employeurs et personnes en situation de handicap. Sur inscription.



### CONFÉRENCE "HYMNE À LA JOIE DE L'INCLUSION"

21 novembre / Forum des Marais / 17300 ROCHEFORT

Découvrir une approche concrète et pédagogique du handicap en entreprise, tant sur des aspects réglementaires, organisationnels que managériaux. En présence de Lali Dugelay.

Pour les employeurs. Sur inscription.



# PROGRAMME CAP EMPLOI

## CAP EMPLOI CORRÈZE



[Programme complet en cliquant ici !](#)



### SENSIBILISATION CAP ENQUETE 19

*20 novembre / Bistrot Mosaic / 19360 MALEMORT*

Jeu d'enquête créé par cap emploi 19 afin de découvrir et approfondir les différentes formes de parcours d'inclusion des personnes en situation de handicap au travail : insertion et maintien dans l'emploi.

**Pour employeurs et partenaires institutionnels.**



### UN CAFÉ POUR HANDIS'CUTER !

*21 novembre / Pavillon des 3 Provinces / 19000 BRIVE LA GAILLARDE*

Lors du Forum de l'industrie organisé par l'agglomération de Brive, venez rencontrer les équipes de Cap emploi et Pôle emploi de la Corrèze pour Handis'cutter de l'emploi des personnes en situation de handicap.

**Pour employeurs et partenaires.**



## CAP EMPLOI CREUSE



[Programme complet en cliquant ici !](#)



### PRÉSENTATION D'UNE ENTREPRISE HANDI ACCUEILLANTE

*20 novembre / Cap emploi 23 / 23000 GUÉRET*

Une entreprise handi accueillante : c'est possible ! Une entreprise creusoise fait part de son témoignage sur un processus de recrutement adapté aux candidats en situation de handicap.

**Employeurs et professionnels de l'emploi et de l'insertion. Sur invitation.**



### ATELIER DÉTECTION DE POTENTIELS - TRANSPORT -

*21 novembre / Cap emploi 23 / 23000 GUÉRET*

Le transport est un secteur proposant des opportunités de recrutement nombreuses. Cet atelier permet d'évaluer son potentiel à travailler dans le domaine et ainsi d'envisager de nouvelles opportunités.

**Pour personnes en situation de handicap.**





## PROGRAMME CAP EMPLOI

### CAP EMPLOI DORDOGNE



[Programme complet en cliquant ici!](#)



#### ATELIER SUR LE RISQUE D'INAPTITUDE

20 novembre / Salle Roland Jaffre / 24100 BERGERAC

Quels dispositifs pour accompagner les salariés en arrêt de travail en risque d'inaptitude ? Atelier co-animé avec la Carsat pour connaître les outils mobilisables.

Tout public.



pôle emploi

#### FORUM "5 ESSAIS POUR TRANSFORMER"

22 novembre / Salle des fêtes / 24470 MILHAC DE NONTRON

5 pôles d'activité en tension seront présentés pour découvrir leurs métiers : casque à réalité augmentée, témoignages, etc. Chaque pôle est représenté par un employeur du secteur.

Tout public.

### CAP EMPLOI GIRONDE



[Programme complet en cliquant ici!](#)



pôle emploi

#### JOURNÉE DES OPPORTUNITÉS D'EMPLOI

21 novembre / Cap Emploi 33 / 33800 BORDEAUX

Une après-midi riche avec notamment des opportunités professionnelles et de stage, échanges avec des organismes de formation, animations sur la compensation du handicap, expérience en réalité virtuelle, etc.

Tout public. Sur inscription.



#### JOB DATING ANETT

21 novembre / Parc d'activités de la Prade / 33650 SAINT MÉDARD D'EYRANS

L'entreprise ANETT, spécialisée dans la blanchisserie industrielle, organise un job dating ! Différents métiers et divers recrutements en cours.

Pour personnes en situation de handicap. Sur inscription.



# PROGRAMME CAP EMPLOI

**CAP EMPLOI** LANDES-  
PAYS BASQUE



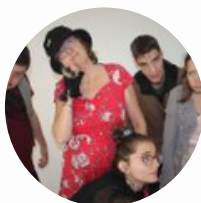
[Programme complet  
en cliquant ici!](#)



## FORUM INCLUSIO

20 novembre / CCI / 64100 BAYONNE

Ce parcours immersif emploi handicap rassemblera l'ensemble des acteurs de la prévention œuvrant pour l'accès, l'intégration et le maintien En et Dans l'emploi des personnes en situation de handicap.  
Pour les professionnels. Sur inscription.



## ÉVÈNEMENT "LES HA'TYPIQUES AU CŒUR DE L'EMPLOI"

21 novembre / Salle du Forum / 40200 MIMIZAN

Cap emploi Landes Pays Basque et Pôle emploi Parentis invitent à découvrir « Les Ha'Typiques au cœur de l'emploi » : conférence gesticulée, témoignages, questions / réponses.  
Pour les professionnels. Sur inscription.

**CAP EMPLOI BÉARN**



[Programme complet  
en cliquant ici!](#)



## RENCONTRE DÉSINSERTION PROFESSIONNELLE

22 novembre / Cap emploi Béarn / 64000 PAU

Rencontre entre médecins Conseil, médecins du travail, CARSAT et Cap emploi Béarn afin de construire un partenariat efficace pour prévenir la désinsertion professionnelle.  
Pour les partenaires cités. Sur invitation.



## ÉVÈNEMENT EMPLOYEURS

24 novembre / Palais des Sports / 64000 PAU

Un lieu unique pour présenter aux employeurs tous les leviers permettant d'atteindre l'objectif des 6%, leur donner les clés pour maintenir en poste leur salarié, découvrir tous les acteurs du territoire.  
Pour les employeurs. Sur inscription.





## PROGRAMME CAP EMPLOI

**CAP EMPLOI** LOT-ET-GARONNE



[Programme complet en cliquant ici!](#)



### FORUM HAND'INTERIM

*21 novembre / Centre culturel Pierre Lapoujade / 47250 LE PASSAGE*

Rencontre entre agences de travail temporaire et demandeurs d'emploi en situation de handicap, afin de se présenter et d'échanger via de mini-entretiens.

Personnes en situation de handicap.



### ATELIER MISE EN VALEUR

*21 novembre / Agence Pôle emploi / 47190 AIGUILLON*

Atelier de découverte de techniques pour valoriser son image, pour reprendre confiance en soi et pour agir sur la réassurance.

Tout public.

**CAP EMPLOI** DEUX-SÈVRES



[Programme complet en cliquant ici!](#)



### FORUM DE L'EMPLOI

*23 novembre / Salle du Tapis vert / 79500 MELLE*

Cap emploi et Pôle emploi organisent le forum de l'emploi pour les personnes en situation de handicap : job dating, rencontre employeurs, ateliers d'initiation au numérique.

Tout public.



### COCKTAIL DÉJEUNATOIRE PARTENAIRES

*23 novembre / ESAT de Pompois / 79100 SAINTE VERGE*

Combattre les idées reçues sur l'intégration de personnes en situation de handicap, avec intervention d'un comédien d'improvisation et mise en valeur des salariés et du travail réalisé en ESAT et EA.

Pour les employeurs. Sur inscription.



# PROGRAMME CAP EMPLOI

## CAP EMPLOI VIENNE



[Programme complet  
en cliquant ici!](#)



### SENSIBILISATION AUCHAN

*21 novembre / Divers magasins sur le territoire*

Sensibilisation au Handicap auprès des salariés des magasins Auchan du département en lien avec leur politique Inclusion : présentation de l'offre de service Cap emploi et quizz.

Magasins concernés uniquement.



### JOB DATING « DU JEU VERS L'EMPLOI »

*23 novembre / Centre social de Saint Eloi / 86000 POITIERS*

Job dating co-animé avec la Team TH de l'Agence Pôle Emploi Poitiers Grand Large, précédé d'une rencontre « anonyme » demandeurs d'emploi / employeurs dans le cadre de jeux collaboratifs, d'ambiance et/ou d'adresse.

Employeurs et demandeurs d'emploi. Sur inscription.



## CAP EMPLOI HAUTE-VIENNE



[Programme complet  
en cliquant ici!](#)



### RALLYE DES EA

*20 au 22 novembre / Plusieurs entreprises adaptées sur le département*

Découverte des postes au sein de plusieurs entreprises adaptées par des mises en situation, mise en avant de leurs moyens de compensation et de l'opportunité que représentent ces entreprises pour l'accès à l'emploi.

Tout public.



### SHOWROOM DE L'INCLUSION

*22 novembre / Stade de Beaublanc / 87000 LIMOGES*

Mise en lumière des moyens de compensation mobilisables au regard des différentes typologies de handicap : moteur, maladie invalidante, sensoriel, troubles dys, etc.

Pour les professionnels et les employeurs.



**TOUS LES ÉVÈNEMENTS  
CAP EMPLOI, C'EST ICI !**



**Equipe CHEOPS Nouvelle Aquitaine**

23 quai de Paludate, 33800 BORDEAUX

[contact@cheops-nouvelleaquitaine.com](mailto:contact@cheops-nouvelleaquitaine.com)

[www.cheops-nouvelleaquitaine.com](http://www.cheops-nouvelleaquitaine.com)



**Présidente : Nathalie HIRIGOYEN**

**Délégué régional : Wilfrid GRISON** 

wilfrid.grison@cheops-nouvelleaquitaine.com - 07 63 74 11 14 -

**Chargée de mission et de communication : Marie-Charlotte VIOLLE** 

mc.violle@cheops-nouvelleaquitaine.com - 07 65 17 75 31 -